

ALPINA

 ADRIA

**ADRIA**



ASTELLA. LUXURY LINE. NEW LUXURY EXPERIENCE.

Ontdek meer op [adriabenelux.com](https://adriabenelux.com)  
Découvrez plus sur [adria.be](https://adria.be)

# Inspiratie voor uw avonturen.

**ONZE VISIE EN WENS IS DAT ADRIA HET MEEST GEWILDE KAMPEERMERK WORDT.**

**ADRIA MOBIL ONTWERPT EN PRODUCEERT KAMPEERMIDDELEN SINDS 1965. MEER DAN EEN HALVE EEUW DESKUNDIGHEID EN PASSIE TOEGEPAST IN IEDER MODEL.**

**DIVERSE ONAFHANKELIJKE ONDERSCHIEDINGEN OP HET GEBIED VAN ONTWERP, INNOVATIE, KWALITEIT EN KLANTTEVREDENHEID BEVESTIGEN DAT WIJ DE JUISTE KOERS VAREN. ONS DOEL IS U TE INSPIREREN U OOK AAN TE SLUITEN BIJ DE ALMAAR GROEIENDE GROEP VAN ADRIA BEZITTERS EN UW EIGEN ONVERGETELIJKE HERINNERINGEN TE CREËREN.**

Wij ontwerpen en ontwikkelen onze kampeermiddelen aan de hand van de volgende principes:

## **DESIGN**

Wij beogen te inspireren met modellen *ontworpen om in te verblijven*; stijlvol, praktisch, comfortabel en met een gevoel van welzijn.

## **INNOVATIE**

Toegewijd als we zijn aan innovatie, worden onze modellen *ontworpen om te presteren*, voor uw comfort en plezier.

## **ERVARING**

Onze kampeermiddelen worden *voor u ontworpen*, met keuze aan modellen, indelingen, uitrusting en bekleding.

**Adria. Inspiration for your adventures.**

# **Inspiration pour vos aventures.**

*NOTRE VISION ET NOTRE SOUHAIT EST QU'ADRIA DEVIENNE LA MARQUE DE CAMPING LA PLUS DÉSIRÉE.*

*ADRIA MOBIL CONÇOIT ET FABRIQUE DES VÉHICULES DE CAMPING DEPUIS 1965. PLUS D'UN DEMI-SIÈCLE D'EXPERTISE ET DE PASSION APPLIQUÉES À CHAQUE MODÈLE.*

*PLUSIEURS RÉCOMPENSES ATTRIBUÉES PAR DES ORGANISMES INDÉPENDANTS DANS LES DOMAINES DU DESIGN, DE L'INNOVATION, DE LA QUALITÉ ET DE LA SATISFACTION CLIENT CONFIRMENT QUE NOUS SOMMES SUR LA BONNE VOIE. NOTRE OBJECTIF EST DE VOUS INCITER À REJOINDRE LE GROUPE SANS CESSER D'ÊTRE PROPRIÉTAIRES D'ADRIA ET DE CRÉER VOS PROPRES SOUVENIRS INOUBLIABLES.*

*Nous concevons et développons nos équipements de camping sur la base des principes suivants ::*

## **DESIGN**

*Notre objectif est d'inspirer avec des modèles "conçus pour vivre"; élégants, pratiques, confortables et avec un sentiment de bien-être.*

## **INNOVATION**

*Engagés comme nous le sommes dans l'innovation, nos modèles sont "conçus pour performer": pour votre confort et votre plaisir.*

## **EXPÉRIENCE**

*Nos modèles sont conçus pour vous, avec un choix de gammes, d'aménagements, d'équipements et de garnissages.*

**Adria. Inspiration for your adventures.**



# ALPINA

DE NIEUWE GENERATIE ALPINA. ONZE VIER SEIZOENEN CARAVANSERIE.

CARAVANS MET EEN UITGEBREIDE SPECIFICATIE, KENMERKEND AERODYNAMISCH ADRIA SILHOUET, EXTRA GROOT PANORAMAVENSTER EN RUIME, OPEN INTERIEURS.

*LA NOUVELLE GÉNÉRATION ALPINA. NOTRE GAMME DE CARAVANES QUATRE SAISONS.*

*DES CARAVANES AUX SPÉCIFICATIONS COMPLÈTES AVEC LA SILHOUETTE AÉRODYNAMIQUE CARACTÉRISTIQUE D'ADRIA, UNE FENÊTRE PANORAMIQUE EXTRA-LARGE ET DES INTÉRIEURS SPACIEUX ET DÉCLOISONNÉS.*

Designed for peak performance.

Ervaar met al uw zintuigen.

Stimule vos sens.

DESIGNED FOR LIVING

## DESIGNED FOR LIVING

Om u een onvergetelijke ervaring, weg van huis, te bieden, worden onze caravans zorgvuldig ontworpen met ruime, open, comfortabele en elegante interieurs.

Alpina biedt een elegant **thuis-gevoel**, dankzij een fusie van tijdloos en modern klassiek design en stijlvolle comfortabele leefruimtes.

*Pour vous offrir une expérience inoubliable loin de chez vous, nos caravanes sont soigneusement conçues avec des intérieurs spacieux, ouverts, confortables et élégants.*

*Alpina offre une sensation de 'comme chez soi' élégante, grâce à une fusion entre un design classique intemporel et moderne et des espaces de vie confortables et élégants.*

| DE MEESTE INDELINGEN BIEDEN **ATRIUM-STIJL WONEN** DANKZIJ HET EXTRA GROTE PANORAMA VENSTER.

| **GELUIDSYSTEEM** MET BLUETOOTH® ONTVANGER.

| **OPTIMALE TEMPERATUURBEHEERSING** MET ALDE VERWARMING.

| GEORGANISEERDE **OPSLAGRUIMTES** RONDOM.

| LA PLUPART DES AMÉNAGEMENTS OFFRENT UNE VIE DE **STYLE ATRIUM** GRÂCE À LA TRÈS GRANDE FENÊTRE PANORAMIQUE.

| **SYSTÈME AUDIO** AVEC AMPLIFICATEUR BLUETOOTH®.

| **CONTRÔLE OPTIMAL DE LA TEMPÉRATURE** AVEC LE CHAUFFAGE ALDE.

| **ESPACE DE STOCKAGE ORGANISÉ** TOUT AUTOUR.









## DESIGNED FOR LIVING

Ervaar de **tijdloze woonruimtes**.

De **woonruimte** biedt een comfortabele sofa met elegante hoofdsteunen, een in te klappen tafel zodat een extra slaappleats kan worden gecreëerd.

*Découvrez des espaces de **vie intemporels**.*

*Le salon offre un canapé confortable avec des appuie-tête élégants, et une table escamotable pour créer un couchage supplémentaire.*

| GROOT GEÏNTEGREERD **PANORAMAVENSTER** IN DE MEESTE INDELINGEN.

| DINETTE MET **COMFORTABELE ZITGROEP** EN TV-MEUBEL ALS THUIS.

| ELEGANTE, MULTIFUNCTIONELE **HOOFDSTEUNEN**.

| EXCLUSIEVE **LOUNGE SOFA** OPTIONEEL, ALPINA 663 HT.

| EXCLUSIEVE COMPACTE **DUBBELE-PANORAMA DEUR** (ALLEEN ALPINA 663 PT).

| **GRANDE FENÊTRE PANORAMIQUE** INTÉGRÉE DANS LA PLUPART DES IMPLANTATIONS.

| SALON AVEC **SIÈGES CONFORTABLES** ET MEUBLE TV COMME À LA MAISON.

| **APPUIE-TÊTE** ÉLÉGANTS ET MULTIFONCTIONNELS.

| **CANAPÉ LOUNGE** EXCLUSIF EN OPTION, DISPONIBLE SUR CERTAINS MODÈLES.

| **DOUBLE PORTE PANORAMIQUE** EXCLUSIVE (UNIQUEMENT ALPINA 663 PT).

## DESIGNED FOR LIVING

Geïnspireerde en praktische **keuken** met duurzaam werkblad, geïntegreerd gasstel en spoelbak, elegante holrond bovenkasten, lades met een groot volume en kwalitatief hoogwaardige apparatuur.

*Cuisine inspirée et pratique avec plan de travail durable, évier et plaque de cuisson à gaz intégrés, éléments muraux concaves élégants, tiroirs à grand volume et appareils électroménagers de haute qualité.*

- | ELEGANTE **HOLRONDE BOVENKASTEN.**
- | **GROOT WERKBLAD** MET HOUTEN SNIJPLANK.
- | **3-PITS GASSTEL** EN GEÏNTEGREERDE SPOELBAK.
- | **GEORGANISEERDE WERK-** EN OPSLAGRUIMTE.
- | **APPARATUUR VAN HOGE KWALITEIT.**

- | *ÉLÉGANTES ARMOIRES MURALES CONCAVES.*
- | *GRAND PLAN DE TRAVAIL AVEC PLANCHE À DÉCOUPER EN BOIS.*
- | *RÉCHAUD À GAZ 3-BECS ET EVIER INTÉGRÉ.*
- | *ESPACE DE TRAVAIL ET DE STOCKAGE ORGANISÉ.*
- | *ÉQUIPEMENT DE HAUTE QUALITÉ.*



**Slaapkamers** in diverse bedopstellingen, voor een heerlijke nachtrust. Comfortabele hogere bedden en kwaliteitsmatrassen. Opbergruimte voor persoonlijke spullen en dimbare verlichting.

*Chambre avec différentes configurations de lit, pour une merveilleuse nuit de sommeil. Lits supérieurs confortables et matelas de qualité.*

*Espaces de rangement pour effets personnels, et un éclairage réglable.*

| **BEDDEN MET SPRINGVEREN  
MATRASSEN** IN DIVERSE OPSTELLINGEN.  
| **PREMIUM KWALITEIT** MATRASSEN.  
| VELE **OPBERGMOGELIJKHEDEN**.  
| **DIMBARE VERLICHTING**.  
| INDELINGEN MET **STAPELBEDDEN**.

| *LITS AVEC MATELAS À RESSORTS DANS  
DIFFÉRENTES CONFIGURATIONS.*  
| *MATELAS DE QUALITÉ SUPÉRIEURE.*  
| *DE NOMBREUSES POSSIBILITÉS DE  
RANGEMENT.*  
| *ÉCLAIRAGE RÉGLABLE.*  
| *AMÉNAGEMENTS AVEC LITS  
SUPERPOSÉS.*





## DESIGNED FOR LIVING

Dagelijkse rituelen worden een plezier in de goed verlichte en geventileerde douche/toilet ruimte.

Een elegant **douche/toilet ruimte** ontwerp waarin de ruimte optimaal wordt benut, voorzien van een douche, toilet, grote waskom, goede verlichting, een spiegel en opbergruimte.

*Les rituels quotidiens deviennent un plaisir dans l'espace douche/toilettes bien éclairé et aéré.*

*Une élégante **salle de douche/toilette** dans laquelle l'espace est utilisé de manière optimale, équipée d'une douche, de toilettes, d'un grand lavabo, d'un bon éclairage, d'un miroir et d'espaces de rangement.*

| **GROTE WASKOM** EN SPIEGEL.

| **ALDE TOWER** VOOR WARMTE EN COMFORT.

| **OPBERGRUIMTE** VOOR PERSOONLIJKE SPULLEN.

| **SLIM LICHTPLAN** VOOR EEN AANGENAME SFEER.

| **GRAND LAVABO** ET MIROIR.

| **COLONNE ALDE** POUR LA CHALEUR ET LE CONFORT.

| **ESPACE DE STOCKAGE** POUR LES OBJETS PERSONNELS.

| **PLAN D'ÉCLAIRAGE INTELLIGENT** POUR UNE ATMOSPHÈRE AGRÉABLE.

**Alde**



DESIGNED FOR LIVING

Geïnspireerde oplossingen bieden meer comfort en een unieke ervaring.

*Des solutions inspirées offrent plus de confort et une expérience unique.*

Voel u comfortabel.

**Se sentir à l'aise.**

#### VERLICHTING

De veelzijdige verlichting bestaat uit LED's, spotlampjes en indirect licht.

#### PREMIUM KWALITEIT MATTRASSEN

met Tencel® hoes, schuimvulling met een hoge weerstand, makkelijk te onderhouden bekleding en natuurlijke bescherming tegen luchtjes, bacteriën en statische werking.

#### OPBERGRUIMTE

Veel opbergruimte dankzij de grote bovenkasten, kledingkasten en innovatieve oplossingen in alle leefruimtes.

#### ZITTEN

Ontspan in de comfortabele zitgroep met elegante hoofdsteunen voor extra comfort.

#### ECLAIRAGE

*L'éclairage polyvalent se compose de LED, de spots et de lumière indirecte.*

#### MATELAS DE QUALITÉ SUPÉRIEURE

*avec revêtement en Tencel®, rembourrage en mousse haute résistance, garnissage facile d'entretien et protection naturelle contre les odeurs, les bactéries et l'électricité statique.*

#### RANGEMENT

*Beaucoup d'espaces de rangement grâce aux grandes armoires murales, aux penderies et aux solutions innovantes dans tous les espaces de vie.*

#### S'ASSEOIR

*Détendez-vous dans le salon aux sièges confortables avec des appuie-tête élégants pour plus de confort.*





## Regel zelf

### Gardez le controle

#### MULTIMEDIA

Geïnspireerde oplossingen met geavanceerd gebruiksvriendelijk controlepaneel en multimedia met een geluidssysteem van hoge kwaliteit met Bluetooth® ontvanger en verborgen luidsprekers, aansluiting en drager voor de televisie en meerdere USB aansluitingen.

#### MULTIMÉDIA

*Des solutions inspirées avec un panneau de commande convivial avancé et multimédia, avec un système audio de haute qualité avec récepteur Bluetooth® et haut-parleurs intégrés, une connexion et un support pour la télévision, et plusieurs connexions USB.*

#### ADRIA MACH

VOOR EEN COMFORTABELER LEVEN.

Met onze slimme app, MACH, beheert u belangrijke functies in uw Adria vanaf uw telefoon of tablet. Zo voorspelt de app wanneer bepaalde zaken aandacht nodig hebben, zoals uw energieniveau of de watervoorraad. U regelt de temperatuur of zoekt iets op in de gebruikershandleiding.

#### ADRIA MACH

POUR UNE VIE PLUS CONFORTABLE.

*Avec notre application intelligente, MACH, vous gérez les fonctionnalités importantes de votre Adria depuis votre téléphone ou votre tablette. Par exemple, l'application prédit quand certaines choses nécessitent votre attention, comme votre niveau d'énergie ou votre approvisionnement en eau. Vous pouvez aussi contrôler la température, ou rechercher quelque chose dans le manuel d'utilisation.*

Ontdek meer op [www.adria-mobil.com/mach-app](http://www.adria-mobil.com/mach-app)

En savoir plus sur [www.adria-mobil.com/mach-app](http://www.adria-mobil.com/mach-app)

Prestatie en comfort in alle seizoenen.

Performance et confort en toutes saisons.

**DESIGNED TO PERFORM**





## DESIGNED TO PERFORM

Caravans met **geïnspireerd ontwerp**, veel functionaliteit en comfort. Adria loopt voorop in caravan design.


Met aerodynamisch profiel en **Adria signatuur kenmerken**, voor een stabiele en efficiënte wegligging.

*Des caravanes au design inspiré, avec beaucoup de fonctionnalités et de confort. Adria est à la pointe de la conception de caravanes.*

*Avec un profil aérodynamique et la signature design d'Adria, pour une tenue de route stable et efficace.*

- | **EXTERIEUR VAN DE NIEUWE GENERATIE** MET EEN ELEGANT AERODYNAMISCH ONTWERP.
- | **WINDGELEIDERS** BEVORDEREN DE WEGLISSING.
- | **ACHTERWAND DESIGN** MET MULTIFUNCTIONELE LED VERLICHTING.
- | **PRESTATIE CHASSIS** VOOR EEN STABIELE, VEILIGE WEGLISSING.
- | **PANORAMAVENSTER** OP DE MEESTE INDELINGEN.
- | **AKS** STABILISATOR KOPPELING.
- | **BREDE TOEGANGSDEUR** EN DUBBELLAAGS VLAKE RAMEN.
- | **METALEN HANDVATTEN** OM MAKKELIJK TE MANOEUVREREN.
- | **LED BUITENLAMP.**
- | **VEEL OPSLAG- EN OPBERGRUIMTE.**
- | **LED SILHOUET VERLICHTING** (OPTIE).
- | **ADRIA ALU WIELEN** 14" EN 15" MET CONTINENTAL® BANDEN.
- | **L'EXTÉRIEUR DE LA NOUVELLE GÉNÉRATION** AVEC UN DESIGN AÉRODYNAMIQUE ÉLÉGANT.
- | **LES DÉFLECTEURS DE VENT** AMÉLIORENT LA TENUE DE ROUTE.
- | **CONCEPTION DE LA PAROI ARRIÈRE** AVEC ÉCLAIRAGE LED MULTIFONCTIONNEL.
- | **CHÂSSIS PERFORMANT** POUR UNE CONDUITE STABLE ET SÛRE.
- | **FENÊTRE PANORAMIQUE** SUR LA PLUPART DES IMPLANTATIONS.
- | **STABILISATEUR AKS.**
- | **LARGE PORTE D'ENTRÉE** ET FENÊTRES AFFLEURANTES À DOUBLE ÉPAISSEUR.
- | **POIGNÉES EN MÉTAL** POUR UNE MANIABILITÉ FACILE.
- | **LAMPE D'EXTÉRIEUR À LED.**
- | **BEAUCOUP D'ESPACES DE RANGEMENT ET DE STOCKAGE.**
- | **ÉCLAIRAGE SILHOUETTE LED** (OPTION).
- | **JANTES ADRIA EN ALUMINIUM 14" ET 15" AVEC PNEUS CONTINENTAL®.**





Uw stijl, uw keuze.

Votre style, votre choix.

**DESIGNED FOR YOU**

## HET VERSCHIL ZIT IN DE DETAILS

Kies uw eigen bekleding met bijpassend decoratieset en maak van een Adria, uw Adria.

## LA DIFFÉRENCE EST DANS LES DÉTAILS

*Choisissez votre propre garnissage avec un ensemble de coussins de décoration assorti et transformez une Adria en votre Adria.*

### BEKLEDING GARNISSAGE



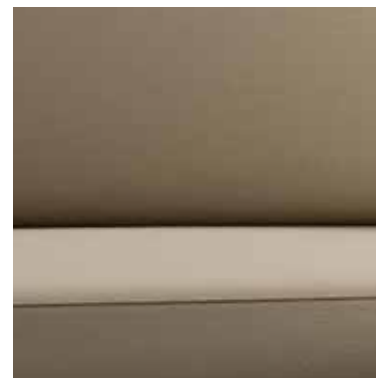
CHESTNUT GROW STD.



BLUE CRYSTALS OPT.



URBAN GREYS OPT.

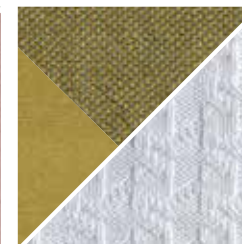


LEATHER CHARLES OPT.

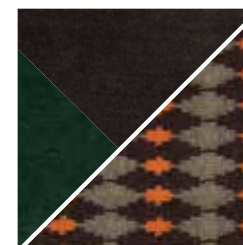
### DECORATIEVE KUSSENS COUSSINS DÉCORATIFS



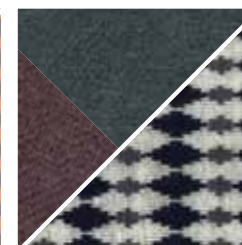
DREAM HARMONY



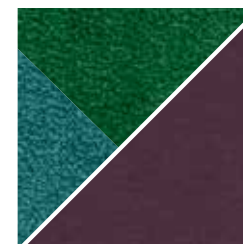
SUMMER VIBES



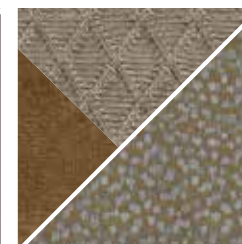
BROWNIES



GREY PLANET



MYSTIC GARDEN

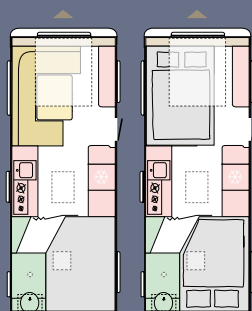


WARM BROWNS

# Indelingen

## Implantations

Kies uw favoriete indeling.  
 Choisissez votre implantation préférée.



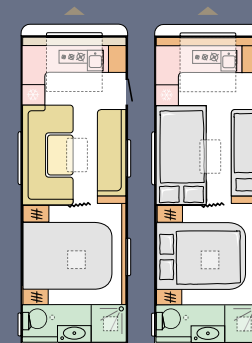
**583 LP**

L	6510 mm
W	2460 mm
M	2000 kg
S	4



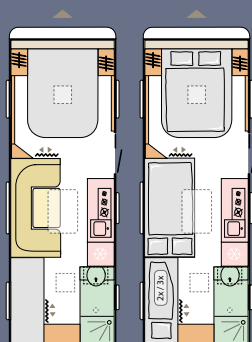
**613 UT**

L	6860 mm
W	2460 mm
M	2000 kg
S	4



**663 HT**

L	7347 mm
W	2460 mm
M	2000 kg
S	5



**663 PT**

L	7348 mm
W	2460 mm
M	2000 kg
S	6/7



**663 UK**

L	7348 mm
W	2460 mm
M	2000 kg
S	7/6





Gemaakt om lang van te genieten.

Faite pour profiter, longtemps.

**DESIGNED TO PERFORM**





(verschillend per model; hier getoond Astella)  
(selon le modèle, illustrée ici : l'Astella)

DESIGNED TO PERFORM

## Constructie

De combinatie van de **GFK opbouw** en het **AL-KO** of **Knott** chassis (afhankelijk van het model) geeft betrouwbare prestaties, ook op de lange termijn.

Dankzij onze jarenlange ervaring op het gebied van luchtweerstand en de strakke lijnen gebaseerd op aerodynamische principes, bereiken we meer efficiëntie tijdens het rijden.

Exclusief op Astella en Alpina: Adria's unieke **Complex opbouw constructie** combineert de torsiekracht van hout met de duurzaamheid van polyester en de vochtwerende eigenschappen van polyurethaan voor langere levensduur en betere prestaties.

## Construction

La combinaison de la **carrosserie** polyester et du **châssis AL-KO ou Knott** (selon le modèle) offre des performances fiables, également à long terme.

Grâce à nos années d'expérience dans le domaine de la résistance à l'air et aux lignes épurées basées sur des principes aérodynamiques, nous obtenons plus d'efficacité lors de la conduite.

Exclusif à Astella et Alpina : la construction unique de la superstructure **Complex d'Adria** combine la résistance à la torsion du bois avec la durabilité du polyester et les propriétés d'imperméabilité à l'humidité du polyuréthane, le tout pour une durée de vie plus longue et de meilleures performances.

- 01 TRIPLEX PANEEL\_ PANNEAU TRIPLEX
- 02 POLYURETHAAN AFDICHTING\_ JOINT POLYURÉTHANE
- 03 EPS STYROPOR\_ EPS STYROPOR
- 04 POLYESTER BUITENBEPLATING (ZIJWAND)\_ REVÊTEMENT EXTÉRIEUR EN POLYESTER (PAROIS)
- 05 HOUT VERSTEVIGD PROFIEL\_ PROFIL RENFORCÉ EN BOIS
- 06 XPS STYROFOAM SCHUIM ISOLATIE\_ STYROFOAM XPS
- 07 POLYESTER BODEMPLAAT\_ PANNEAU INFÉRIEUR EN POLYESTER

# Klimaat- beheersing

Adria construeert volgens haar eigen **Thermo-Build** standaard waardoor u het hele jaar van uw Adria kunt genieten. Geavanceerde isolatiematerialen worden gecombineerd en ieder product wordt in onze eigen Klimaatkamer getest onder **extreme condities** van -40 tot +60 graden, in een luchtvochtigheid van 45 % tot 80 %.

Jarenlange ervaring en de integratie van hete lucht verwarming, **Truma**, of vloestofverwarming van **Alde**, houden uw Adria lekker warm.

## Contrôle du climat

*Adria construit ses caravanes selon sa propre norme **Thermo-Build**, afin que vous puissiez profiter de votre Adria toute l'année. Des matériaux d'isolation avancés sont combinés, et chaque produit est testé dans notre propre chambre climatique dans des **conditions extrêmes** de -40 à +60 degrés, avec une humidité variant de 45 % à 80 %.*

*Des années d'expérience, l'intégration du chauffage à air chaud **Truma** ou du chauffage hydraulique **d'Alde**, gardent votre **Adria bien au chaud**.*



Ga naar [www.adriabenelux.com](http://www.adriabenelux.com) voor individuele model specificatie en technische details.  
*Rendez-vous sur [adria.be](http://adria.be) pour les spécifications et les détails techniques de chaque modèle.*





# Made in Slovenia

Adria Mobil zet zich in voor **duurzame ontwikkeling** en het voorkomen en **verminderen van de milieueffecten van onze productie**. Ons milieubeheersysteem is ISO14001 gecertificeerd. Onze producten worden vervaardigd in onze ultramoderne ISO 9001 EFQM 5 Star gecertificeerde fabriek in Slovenië. Waarbij we gebruik maken van de zogeheten "World-class manufacturing" technieken voor duurzaamheid, betrouwbaarheid en kwaliteit.

**"DE GROOTSTE, MEEST MODERNE PRODUCTIEFACILITEIT VOOR HET PRODUCEREN VAN RECREATIEVOERTUIGEN IN EUROPA ONDER 1 DAK."**

Adria modellen worden geleverd met uitstekende garantievoorwaarden, uitgebreide onderdelenleveringen en nazorg vanuit het dealer netwerk.

**2\_ jaar Adria garantie\_ans de garantie Adria**  
**7\_ jaar garantie op waterdichtheid\*\_ans de garantie sur l'étanchéité\***

\*Ga naar de website voor de voorwaarden. *"Voir le site Web pour les conditions."*

**ADRIA**

## Fabriqué en Slovénie

*Adria Mobil s'engage dans le développement durable et dans la prévention et la réduction de l'impact environnemental de notre production. Notre système de management environnemental est certifié ISO14001. Nos produits sont fabriqués dans notre usine de pointe certifiée ISO 9001 EFQM 5 étoiles en Slovénie. Nous utilisons les techniques dites de "fabrication de classe mondiale" pour la durabilité, la fiabilité et la qualité.*

**"LE PLUS GRAND SITE DE PRODUCTION SOUS UN SEUL TOIT, ET LE PLUS MODERNE D'EUROPE POUR LA PRODUCTION DE VÉHICULES DE LOISIR."**

*Les modèles Adria bénéficient d'excellentes conditions de garantie, d'un vaste approvisionnement en pièces de rechange et d'un suivi par le réseau de concessionnaires.*



**I FEEL SLOVENIA**

Slovenië  
Slovénie  
Uw kampeerbestemming  
Votre destination caravanning  
[www.slovenia.info](http://www.slovenia.info)

Inspiration for *your* adventures.



LEES INSPIRATIONS OP [www.adriabenelux.com](http://www.adriabenelux.com)  
LIRE LES INSPIRATIONS SUR [www.adria.be](http://www.adria.be)

Deel uw avonturen met ons.  
Partagez vos aventures avec nous.



**Adria Benelux B.V.**

Buitendijks 9  
3356 LX Papendrecht  
Nederland

T.NL: 078 615 87 24

T.B: 0475 60 71 76

Email: [info@adria.nl](mailto:info@adria.nl) / [info@adria.be](mailto:info@adria.be)

Publicatie: Augustus 2023

Parution : août 2023

Het doel van deze brochure is illustratief. De foto's kunnen elementen tonen die niet behoren tot de standaard uitrusting of die behoren tot de uitrusting van andere landend dan de Benelux. Uit technisch of commercieel oogpunt kunnen producten veranderen in overeenstemming met de geldende regel- en wetgeving. Neem contact op met de Adria dealer voor meer informatie.

*Brochure à titre illustratif. Les photos peuvent montrer des éléments qui n'appartiennent pas à l'équipement standard ou qui appartiennent à l'équipement de pays autres que le Benelux. D'un point de vue technique ou commercial, les produits changent conformément aux réglementations et à la législation en vigueur. Contactez le concessionnaire Adria pour plus d'informations.*

Published by: Adria Mobil, d.o.o.; Art Direction: PM2; Production: Enigma d.o.o.; Photography: Branko Čeak, Jože Maček, Jure Horvat; Styling: Nataša Mandelj Čeak; Cover photo: Branko Čeak; Lifestyle photos: Francesco Zanet, Simone Benedetti, CJ Studio d.o.o., Shutterstock, iStock, themediumgray.com; Styling: PM2, Claudia Barberi. Renders: Inpac d.o.o.; Copy: Neil Morley; Lithography: Tomo Per; Thanks to: Müller, Amfibija, My Dream Journey, Malí raj; Printed by: Printera Grupa d.o.o.